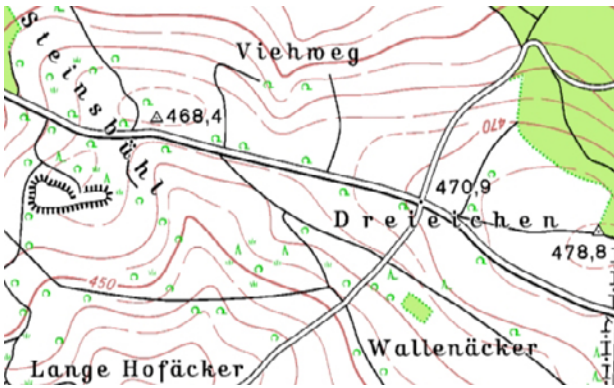


## Flurnamen auf Landkarten

Flurnamen stehen nicht auf Schildern, so wie Ortsnamen und Straßennamen. Sie sind aber in Landkarten eingetragen. Je größer der Maßstab, desto eher findet man Flurnamen auf Landkarten. Besonders Wanderkarten und so genannte topografische Karten sind dafür besonders geeignet. Meist sind diese in einem Maßstab von 1:25.000 oder 1:30.000 angelegt. Auch Stadtpläne haben oft Flurnamen verzeichnet. Solche Karten findet man zum Beispiel in der Schulbücherei.

Noch mehr Flurnamen findet man in den so genannten *Katasterkarten*. Diese gibt es allerdings nicht in der Schulbücherei, sie kann man nur beim Rathaus anschauen. Sie sind so genau, dass jedes Haus und jedes Grundstück eingezeichnet sind. Hier findet man besonders viele Flurnamen. Wenn man sich eingehend mit den Flurnamen seines Schulortes beschäftigt, dann fragt man am besten beim Rathaus nach, ob man sich die Katasterkarten einmal anschauen darf. Manche Wörter gibt es nur in der Mehrzahl.



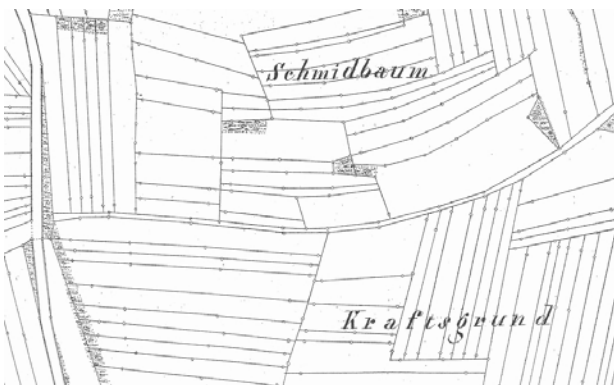
### Topografische Karte im Maßstab 1:25.000

Hier findet man die Flurnamen Viehweg, Steinsbühl, Dreieichen, Wallenacker und Lange Hofäcker.



### Stadtplan im Maßstab 1:10.000

Hier findet man die Flurnamen Heimsheimer Weg und Seewiesen.



### Katasterkarte im Maßstab 1:2.500

Hier findet man die Flurnamen Schmidbaum und Kraftsgrund.

Grundlage: Topographische Karte 1:25 000, Rasterkarte 1:10 000 und Flurkarte 1:2500 – © Landesamt für Geoinformation und Landentwicklung Baden-Württemberg vom 30.01.2012, Az: 2851.2-A/824. [www.lgl-bw.de](http://www.lgl-bw.de)